

この「市営住宅ニュース」では、平塚市営住宅についての制度や政策などについて、入居者の皆様にお知らせいたします。指定管理者が市と協議の上、定期的に発行します。

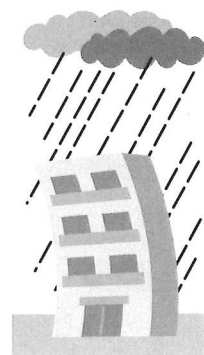
指定管理者 (株)東急コミュニティー
平塚市営住宅サービスセンター
電話 0463-74-4005

防災情報

『台風』の季節



海水温の高い(26.5度以上)海域で発生する低気圧(熱帯低気圧)で、「台風の卵」と表現されることもあり、中心付近の最大風速が17m/s以上になると、『台風』と呼ばれるようになります。



台風の大きさ	強風域の半径	台風の強さ	最大風速
大型	半径/500km 以上	強い	33m/s以上 44m/s未満
超大型	半径/800km 以上	非常に強い	44m/s以上 54m/s未満
		猛烈な	54m/s以上

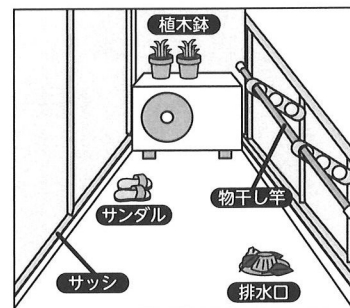
風速と被害の目安

平均風速(m/s)	人への影響	屋外・樹木の様子
10~15 やや強い風	<ul style="list-style-type: none"> 風に向かって歩きにくくなる。 傘が差せない。 	<ul style="list-style-type: none"> 樹木全体が揺れ始める。 電線が揺れ始める。
15~20 強い風	<ul style="list-style-type: none"> 風に向かって歩けなくなり、転倒する人も出る。 	<ul style="list-style-type: none"> 電線が鳴り始める。 看板やトタン板が外れ始める。
20~ 非常に強い風	<ul style="list-style-type: none"> 何かにつかまっていないと立ってられない。 	<ul style="list-style-type: none"> 細い木の幹が折れたり、根の張っていない木が倒れ始める。

台風の備え

●ベランダを片付けましょう

風速が20mを超えると物が飛び始めます。ベランダに置いてある植木鉢やサンダル、物干し竿などが飛ばされると危険です。台風が来る前に室内へ入れておきましょう。



●ベランダ排水口まわりの汚れを取り除きましょう

排水の流れが悪いとベランダに水が溜まり、下階への雨漏りの原因となることがありますので、ベランダを清掃して排水口に詰まりが無いかを確認しましょう。

●サッシのレールを掃除しましょう

サッシ窓に強い雨が大量に吹き付けると、サッシのレールに水があふれてくる場合がありますので、レールに汚れが溜まっているとあふれやすくなりますので、レールの掃除をしましょう。

※あふれてきた時は、タオルや雑巾、新聞紙等を当てて対策しましょう。

市営住宅のトラブル(苦情)事例

- トイレや洗濯機・台所排水口の詰まりが原因による漏水がありました。

対応 大量の紙など異物を流さない。定期的に清掃しましょう。



- 駐車禁止の場所に車が止められている。

対応 決められた場所に車を止めましょう。

- ベランダ仕切版(パーテーション)周辺に物を置き、避難路をふさいでいる。

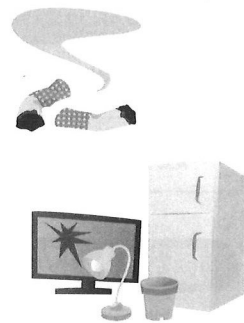
対応 緊急の際に避難できないと消防法違反になります。人が避難できるよう通路を確保しましょう。

- 大声を出す、大音量で歌を聴く、壁をたたく等の騒音に対する苦情相談がありました。

対応 迷惑行為になりますので注意しましょう。

- たばこの煙やニオイで困っている。

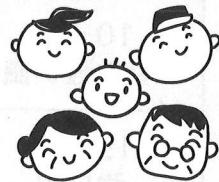
対応 市営住宅敷地内やベランダでの喫煙は周りの方へ十分な配慮をお願いします。たばこの吸い殻・灰をベランダに落としたり、ベランダから投げ捨てたりするのはやめましょう。



- 自転車、バイク、粗大ゴミが放置されてました。

対応 責任をもってルールに従い処分(廃棄)しましょう。

市営住宅は、所得の低い方や障がい者・高齢者など住宅に困っている方々のために建設した住宅です。民間の賃貸住宅と違い法律や条例で、いろいろな決まりや守らなければならないことがありますので、入居者一人ひとりがお互いに協力し、住みよい住宅にしましょう。



未提出の方は早急に提出してください

収入申告書

入居者は、来年度の家賃を決めるために世帯員すべての方の収入証明書等を提出する必要があります。なお、収入申告書を提出いただけない場合は、近傍同種の家賃(民間住宅並みの家賃)となりますので、提出してください。(公営住宅法第16条第1項)

入居請書(保証人書類)

入居請書は5年ごとの更新になります。入居請書は、保証人の氏名欄に保証人が署名し、印鑑は実印を押し、保証人の印鑑証明書と収入を証明する書類を添付して提出してください。



提出先

平塚市指定管理者 (株)東急コミュニティー 平塚市営住宅サービスセンター
住所：平塚市明石町7-10(弥生ビル1階) 電話：0463-74-4005
《駐車場は有りませんので公共交通機関をご利用ください。》