

この「市営住宅ニュース」では、平塚市営住宅についての制度や政策などについて、入居者の皆様にお知らせいたします。指定管理者が市と協議の上、定期的に発行します。

指定管理者 (株)東急コミュニティー
平塚市営住宅サービスセンター
電話 0463-74-4005

防災情報

地震が発生した時は被害を少なくするために、慌てず適切な行動をすることが重要です。いざという時に落ち着いて行動できるよう、日頃から準備しておきましょう。



身の安全

- 家具やテレビなどは転倒・落下・移動しないよう固定しましょう。
- 家具は避難に支障がないよう配置しましょう。

けがの防止

- 食器棚などはガラスの飛散防止をしましょう。
- 停電に備えて懐中電灯をすぐに使える場所に置きましょう。
- 散乱物でけがをしないようスリッパやスニーカーなどを身近に準備しておきましょう。



非常用品

- 非常用品は置く場所を決めて準備しておきましょう。

もしものときに備えて保険に加入しましょう!

火災や水漏れ等で部屋・建物に損害を与えた場合、その入居者は家主である市に対し原状回復義務があり、その費用等について賠償責任が生じます。又、市だけでなく、階下の入居者などにも損害を与えた場合、床や畳等も補修や家財道具を賠償することもあります。

★借家人賠償責任保険／市に対する補償

自身の過失で部屋・建物に損害を与えた場合

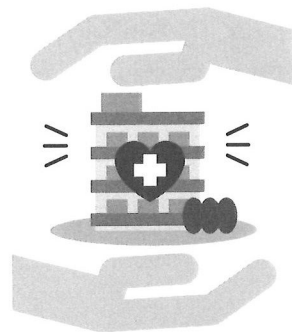
★個人賠償責任保険／自身の所有物以外を補償

日常のトラブルなどで他人の物を壊したりケガをさせた等の場合

★家財保険／自身の財産を補償

部屋内で所有している家財(家具・家電・衣服等)の損害の場合

補償内容や保険料は保険会社等にご確認ください。



●水漏れトラブル

洗濯機パン

洗濯機の防水パンは少量の水漏れには耐えられますが、大量に水が溢れ出した場合、防水パンに収まりきれず床一面が水浸しになります。

水漏れの原因

- 排水ホースが排水管から外れる。
- 給水ホースが洗濯機から外れる。
- 排水管が詰まり、防水パンから水が溢れる。

水洗トイレ

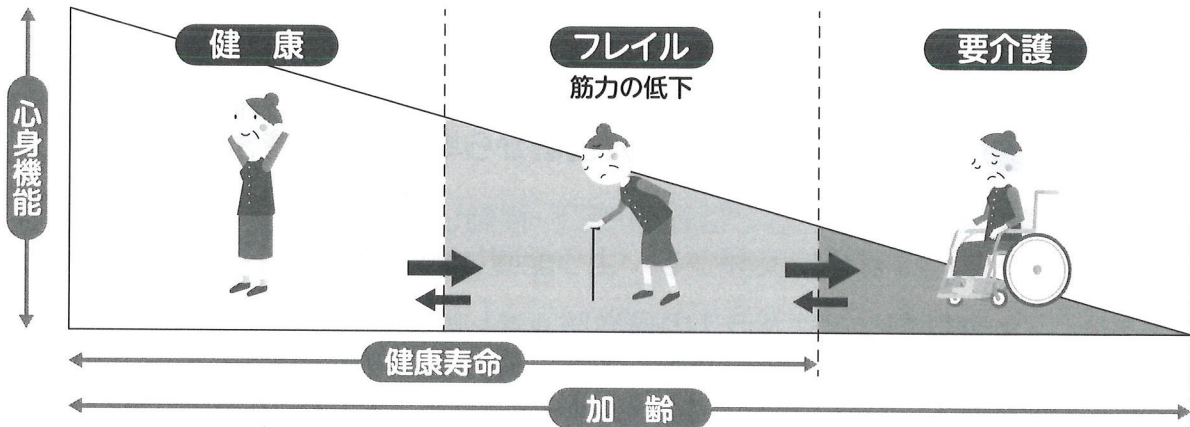
トイレトーパー以外の異物を流すと配管のどこかで詰まり、水が溢れます。

水漏れは階下に迷惑をかけます。『これくらいは大丈夫だろう』と思わずに、水漏れしたことを階下の入居者に伝えましょう。



健康 フレイル予防

“フレイル”とは加齢によって、自立した生活を送るための筋力や心身の働きが低下して、「要介護」に近づいてきた状態を“フレイル”といいます。



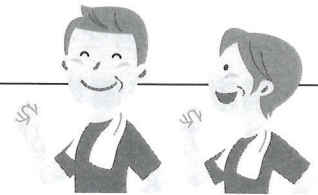
最近、こんなことはありませんか？

- ▶ 筋肉が落ちて体重が減った。
- ▶ ペットボトルのキャップが明けにくい(握力の低下)。
- ▶ 普段の生活ですごく疲れるようになった。
- ▶ 歩くのが遅くなった。
- ▶ 一日中、家の中で寝たり、座ったりで過ごしている。

予防対策

- ▶ 毎日3食、バランスのとれた規則正しい食生活を送りましょう。
- ▶ 外に出て地域活動等に参加し、社会との関わりを保ちましょう。
- ▶ 楽しく散歩等をして筋力の強化、柔軟性の維持、バランス能力を保ちましょう。

フレイルを予防・改善して要介護状態になることを防ぎ、健康で自立した生活を続けましょう。



令和7年度 市営住宅の連絡員の方が決まりました

住宅連絡員

駐車場連絡員

集会所連絡員

連絡員は、入居者からの要望や市からの連絡事項の周知など、指定管理者と入居者とのパイプ役です。連絡員の方には住宅環境を良好に維持するため、ご協力をお願いいたします。



入居者の皆様へ

日頃から市営住宅の管理に多大なご理解とご協力を賜りありがとうございました。令和7年度も、市営住宅の環境を良好に維持するよう努めてまいりますので、引き続きご協力いただきますようお願いいたします。



(株)東急コミュニティー 平塚市営住宅サービスセンター TEL0463-74-4005